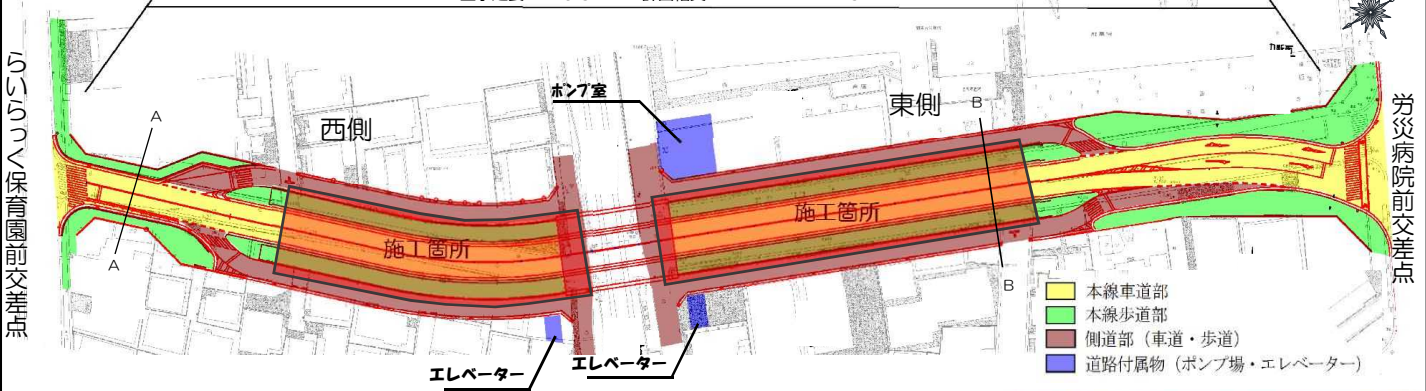


都市計画道路荻宿小田中線（Ⅲ期）道路築造（立体交差化）工事 工事進捗状況について

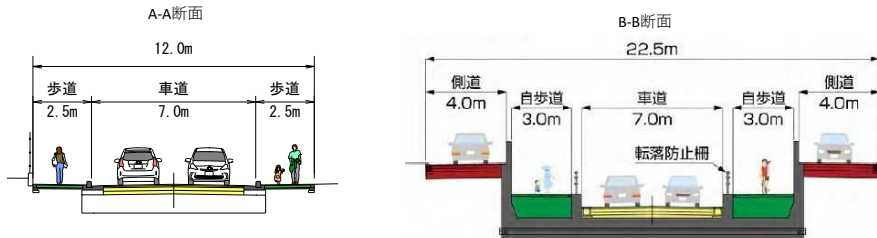
令和5年4月吉日

工事概要

平面図



断面図



進捗状況(令和5年2月時点)

～施工方法～

1. 切回し仮舗装工



2. 鋼矢板・中間杭打設工



3. 路面覆土工



4. 掘削・土留工



5. 擁壁工



6. 覆工板撤去/舗装工・排水工など



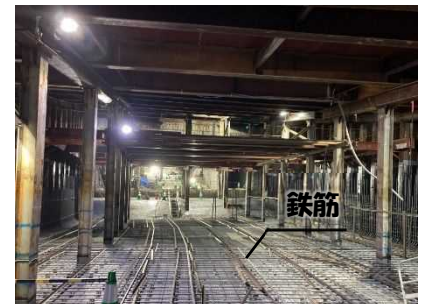
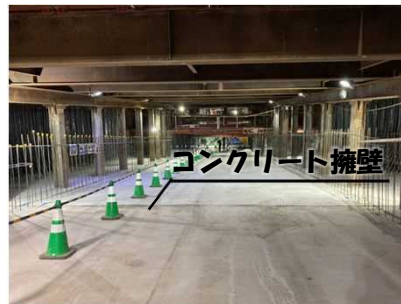
7. 道路付属物工など

本工事は、「4. 掘削・土留工」が完了し、現在は覆工板の下で「5. 擁壁工」を行っております。覆工板を開閉しながら、鉄筋材料や型枠材料の搬入、組立を行った後、コンクリート打設を行い、擁壁を築造していきます。

※型枠：コンクリートが擁壁の形になるように設置する仮の壁のこと

※打設：コンクリートを流し込むこと

▽ 覆工板の下の写真



現場見学会を開催しました

令和5年2月26日(日)に現場見学会を開催いたしました。見学会では、工事概要の説明、工事現場の見学、実際に使用している重機の展示を行いました。ご参加いただいた皆様ありがとうございました。

▽ 重機展示の写真



▽ 鉄道下ボックス内の写真



通行止め(2回目)について

本工事におきまして、以下のとおり、「通行止め」を行います。

予定時期：令和5年6月6日(火)～約2カ月間

規制時間：9時00分～17時00分(昼間施工)

21時00分～翌5時00分(夜間施工)

※通行止めは、月曜日から土曜日までとし、日曜日は終日通行可能です。

※歩行者・自転車は、常時通行可能です。

※近隣利用者等のため、自動車等の転回場を設けます。

※天候等による休工の際は、自動車等が通行可能となる場合があります。

〈ホームページ 二次元コード〉

今後の予定

- ・通行止め(3回目)については、令和6年春頃に実施する予定です。
- ・側道工事も並行して行います。側道の規制方法等が決まり次第、お知らせします。
- ・本工事現場に近接する車両につきましては、工事期間中、代替え駐車場に移動をお願いします。
- ・上記内容については、詳細が決まり次第、お知らせします。

皆様には、御不便お掛けしますが、御理解、御協力を賜りますようお願いいたします。

ご不明な点等がございましたら、下記の連絡先までご連絡ください。

■ 問合せ先

川崎市建設緑政局道路河川整備部南部都市基盤整備事務所
フジタ・織戸共同企業体

TEL：044-755-2277

TEL：044-982-9091

